

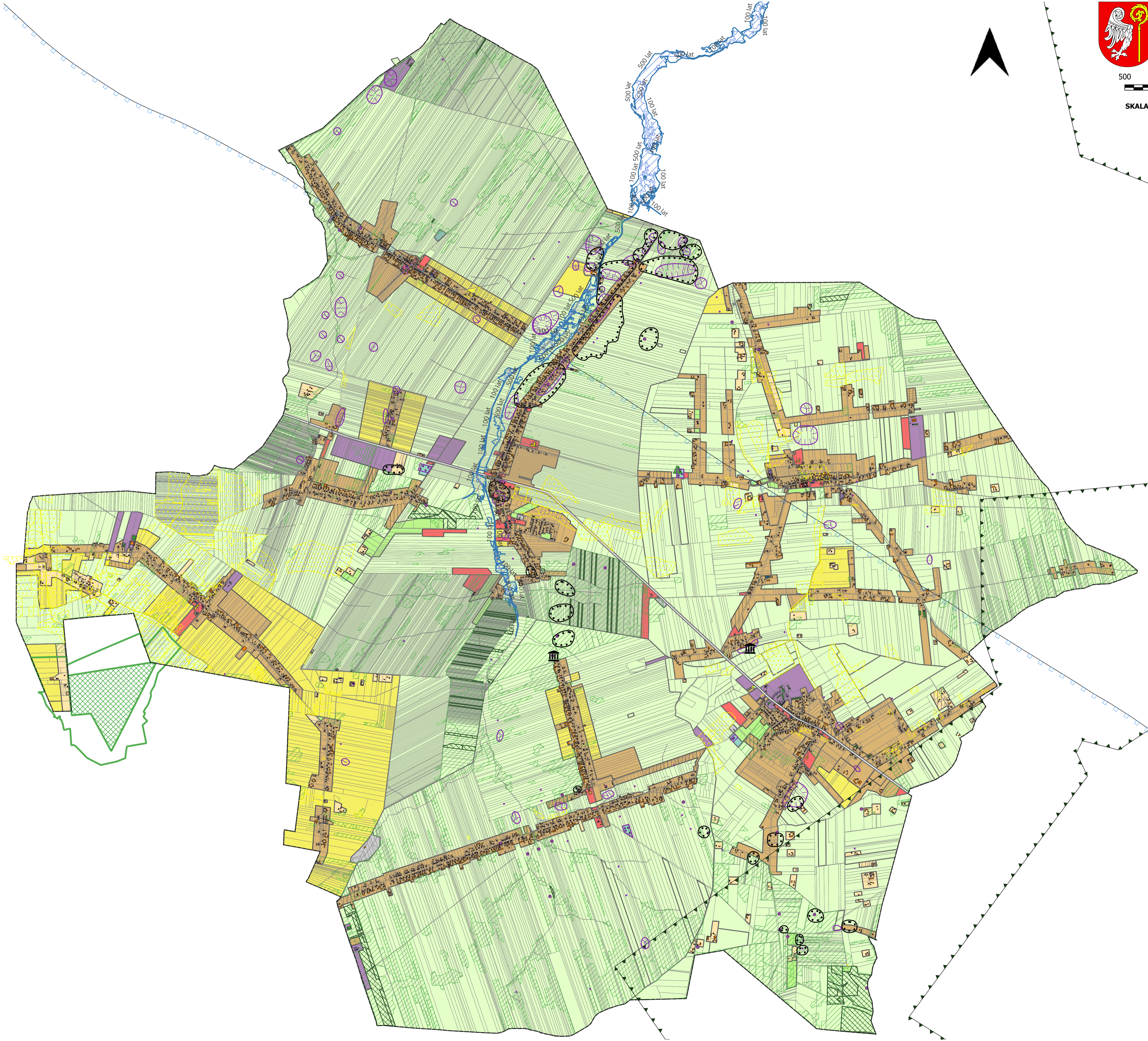


# Gmina Opatów

## PLAN OGÓLNY GMINY OPATÓW - UZASADNIENIE



SKALA 1:20 000



### LEGENDA

- granica gminy Opatów
- obszar uzupełnienia zabudowy
- Strefy planistyczne**
- SW - strefa wielofunkcyjna z zabudową mieszkaniową wielorodzinną
- SJ - strefa wielofunkcyjna z zabudową mieszkaniową jednorodzinną
- SZ - strefa wielofunkcyjna z zabudową zagrodową
- SU - strefa usługowa
- SP - strefa gospodarcza
- SR - strefa produkcji rolniczej
- SI - strefa infrastrukturalna
- SN - strefa zieleni i rekreacji
- SC - strefa cmentarzy
- SO - strefa otwarta
- SK - strefa komunikacyjna
- Elementy dziedzictwa kulturowego**
- Obiekty wpisane do rejestru zabytków
- Obszary i obiekty wpisane do rejestru zabytków
- Obszary ujęte w Gminnej Ewidencji Zabytków
- Strefy występowania stanowisk archeologicznych
- Stanowiska archeologiczne
- Obszary przyrodnicze**
- pomniki przyrody
- rezerwat przyrody - Modrzewiowa Góra
- otulina rezerwatu przyrody - Modrzewiowa Góra
- korytarze ekologiczne
- gleby chronione - klasa III
- lasy, nadleśnictwo
- lasy i zadrzewienia
- Pozostałe oznaczenia**
- rzeki i strumienie
- rowy melioracyjne
- linia elektroenergetyczna 110 kV
- pas technologiczny linii 110 kV
- linie elektroenergetyczne
- pas technologiczny linii elektroenergetycznej 400 kV
- linia elektroenergetyczna 400 kV
- droga krajowa
- drogi
- GZWP 325
- obszary szczególnego zagrożenia powodzią - raz na 500 lat
- obszary szczególnego zagrożenia powodzią - raz na 100 lat
- obszary szczególnego zagrożenia powodzią - raz na 10 lat
- wiatrak
- cmentarze
- strefa sanitarna cmentarzy

### PLAN OGÓLNY GMINY OPATÓW - UZASADNIENIE

GMINA OPATÓW		
ZAŁĄCZNIK GRAFICZNY		NR 2
AUTORZY	mgr inż. arch. Małgorzata Hendzlik Borys Krupa	Skala 1:20 000 Data 05.2026 r.